

# **ENJEUX et OBJECTIFS de la loi 2005-102 du 11 février 2005**

**«Égalité des droits et des chances, participation et  
citoyenneté des personnes handicapées**



## **L'accessibilité pour les personnes en situation de handicap aux spectacles**

ADDAV – théâtre de Lorient le 24 janvier 2014

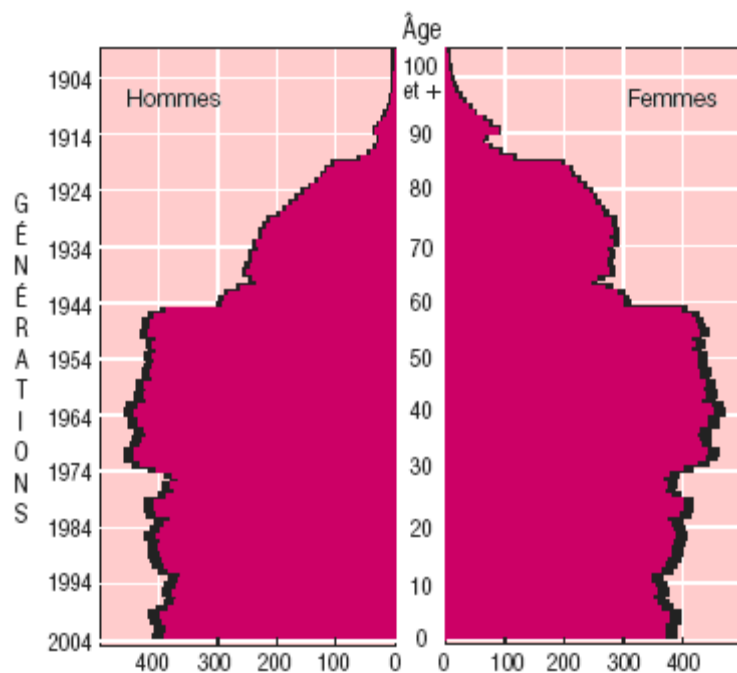
Présentation par Jean louis Frégné - DDTM du Morbihan

# RAPPEL : les enjeux

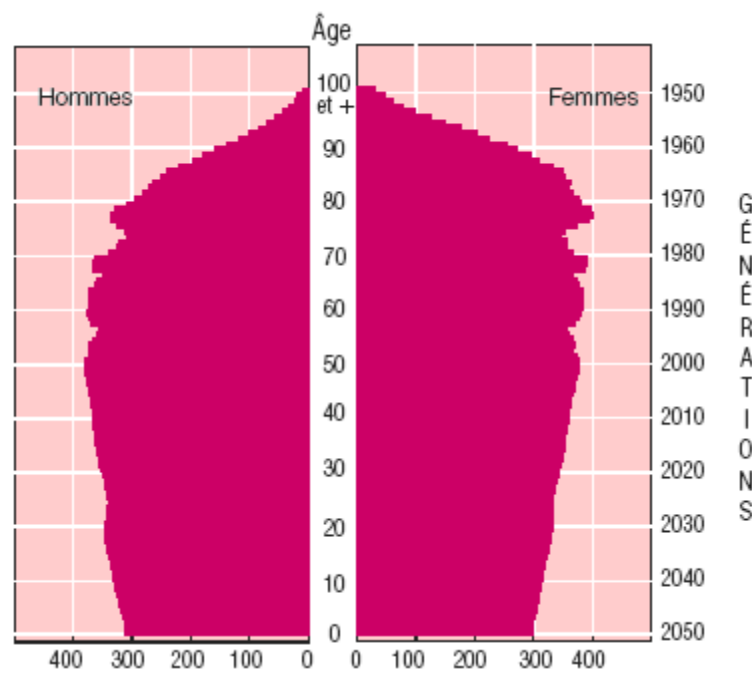
- En France **environ 13 %** de la population, soit près de **6 millions de personnes** déclarent éprouver une gêne dans leurs déplacements
- Ces chiffres doivent être prolongés par les prévisions démographiques

# Le vieillissement de la population

En 2040, un Français sur trois aura plus de 60 ans, et un sur six plus de 75 ans



Situation en 2004



Situation en 2050

# **RAPPEL : l'esprit de la loi**

**Loi n° 2005-102 du 11 février 2005**

- ✓ **Scolarité, enseignement supérieur et enseignement professionnel**
- ✓ **Emploi, travail adapté et travail protégé**
- ✓ **Cadre bâti, transports et nouvelles technologies**
- ✓ **Les maisons départementales du handicap**

# L'esprit de la loi

- Nouvelle définition de la **personne en situation de handicap**
- Introduction de la notion de **chaîne du déplacement**
- Accessibilité du cadre bâti : nouveau champ d'application **sur l'existant**  
**Maisons individuelles neuves**

# définition de la personne en situation de handicap

**Accessibilité « ...à tous**, et notamment aux personnes handicapées, quel que soit le type de handicap, notamment physique, sensoriel, cognitif, mental ou psychique... » :



...et d'autres situations : handicaps temporaires, personnes avec poussette, avec bagages, enfants, étrangers ne parlant pas la langue...

# La notion de chaîne de déplacement : accéder à l'environnement extérieur et intérieur

Assurer la continuité du déplacement entre :

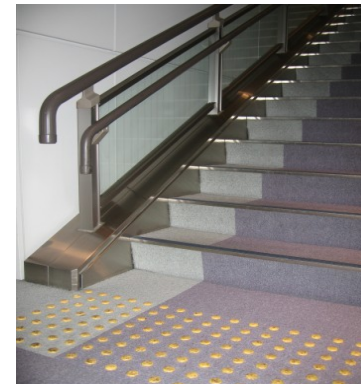
- **Transports**



- **Voirie, espaces publics**  
(cheminement, stationnement...)



- **Bâtiments**  
(logement, commerce, loisirs, bâtiments publics – école, mairie, complexe sportif... –)



# La PRISE EN COMPTE DES DÉFICIENCES

## Les grandes catégories de types de déficience



Prise en compte de la déficience visuelle



Prise en compte de la déficience auditive



Prise en compte de la déficience intellectuelle



Prise en compte de la déficience motrice





# LA PRISE EN COMPTE DES DÉFICIENCES

## La déficience visuelle

- exigences de ***guidage*** vers le bâtiment
- exigences de ***repérage*** des bâtiments, des obstacles, des équipements
- exigences de ***contrastes*** : voir et lire, repérer les dangers
- exigences de qualité d'***éclairage*** pour les cheminements, les équipements, ...
- exigences de ***sécurité*** (repérage des parties vitrées, des marches isolées)

# LA PRISE EN COMPTE DES DÉFICIENCES

## La déficience auditive

- signaux sonores doivent être doublés de **signaux visuels** (Ex : repérage visuel du fonctionnement d'une gâche électrique, d'une sonnette ...)
- **visiophonie** en cas d'interphonie
- limitation du **temps de réverbération** acoustique dans les circulations communes, halls et zone de restauration
- exigence de **signalisation adaptée** à la déficience auditive

# LA PRISE EN COMPTE DES DÉFICIENCES

## La déficience intellectuelle

- La plupart des améliorations concernant les déficiences sensorielles **profitent à la déficience intellectuelle**
- **Signalétique adaptée**
- **Éclairage** : extinction progressive en cas de temporisation

# LA PRISE EN COMPTE DES DÉFICIENCES

## La déficience motrice

- redéfinition des espaces nécessaires à la **manœuvre du fauteuil roulant** et à l'utilisation des équipements
- exigence de passage du fauteuil roulant dans les **stationnements "fermés"**
- accessibilité des **celliers et caves**
- exigence d'atteinte des **poignées de portes** en angle
- exigence d'atteinte des équipements des **parties collectives et privatives**
- limitation de la force des **ferme-portes**
- **pièces de l'unité de vie adaptées** dès la construction sauf pour WC
- contraintes dimensionnelles pour les **escaliers intérieurs en cas de duplex**
- **escaliers accessibles** y compris dans bâtiment avec ascenseur
- **réservation pour ascenseur** au-delà de 15 logements
- accessibilité **terrasses, balcons** ...avec une application différée en **2008**
- adaptabilité d'une **douche accessible**... avec une application différée en **2010**

# Véhicules de transport

- Tout **matériel** roulant renouvelé ou acquis à l'occasion de l'extension des réseaux doit être remplacé par un matériel accessible
- **décret de février 2006** (renouvellement du matériel)



# Délai et programmation

- **Délai de 10 ans** pour mise en accessibilité des systèmes de transports collectifs
- Dans un **délai de 3 ans**, les AOT, ou en leur absence l'Etat, devront élaborer un **schéma directeur d'accessibilité** de leurs services fixant une programmation et définissant les modalités de l'accessibilité des différents types de transport.
- En cas d'impossibilité technique avérée : mise en place, dans un délai de 3 ans, de **moyens de substitution**
- **les PDU doivent prévoir des mesures d'aménagement et d'exploitation pour améliorer l'accessibilité des transports publics aux PMR.**



# Voirie, Espaces Publics, Urbanisme



Elaboration d'un **plan de mise en accessibilité (PAVE)** dans **chaque commune**.

Ce plan fait partie du PDU quand il existe.

Les communes et groupements de communes sont tenus d'inscrire dans leurs **documents d'urbanisme** les **réserves foncières** correspondant aux équipements prévus par le **schéma départemental d'organisation sociale et médico-sociale**



- Création d'une **structure communale ou intercommunale de concertation** dans les communes ou intercommunalités de plus de 5000 hab.

- > Établissement du **bilan d'accessibilité** du cadre bâti existant, de la voirie, des espaces publics, des transports et de propositions de nature à améliorer l'accessibilité

- > l'organisation du **recensement de l'offre de logements accessibles**





# LES TEXTES RÉGLEMENTAIRES POUR LE CADRE BÂTI

## Pour les ERP neufs

 **Obligation de construire accessible et adapté dès l'ouverture**

 **Pas d'atténuations ou de dérogation**

 **Accéder, circuler repérer, utiliser et communiquer**

# LES TEXTES RÉGLEMENTAIRES POUR LE CADRE BÂTI

## Pour les ERP existants

Obligation de mise en accessibilité des ERP avant 2015  
pour tous les ERP (catégories 1 à 5)

et

***pour les ERP de catégorie 1 à 4 :***

**réalisation d'un diagnostic obligatoire**

# **pour l'existant l'applicabilité des textes**

## **Les ERP existants, les BHC existants**

1 - **Principe général** : application des règles du « neuf »  
arrêtés du 1<sup>er</sup> août 2006 modifié le 30/11/07 (annexes 6 et 8)

2 - **Modalités particulières si présence de contraintes structurelles :**  
Arrêtés du 21 mars 2007 (ERP) et du 26 février 2007 BHC

- ✂ Largeur des circulations / des portes
- ✂ Valeurs des pentes
- ✂ Ascenseurs : seuil d'obligation / équipement
- ✂ Chambres adaptées (hôtels) ....



Possibilités de dérogation **Si** impossibilité

## Dérogations à l'accessibilité

L'article 41 de la loi prévoit 3 possibilités de dérogation :

1. **l'impossibilité technique,**
1. **les contraintes liées à la préservation du patrimoine,**
1. **la disproportion manifeste entre les améliorations apportées et leurs conséquences.**

# Textes réglementaires pour le cadre bâti

**Décret** n° 2006-555 du 17 mai 2006 + **arrêt du CE** du 21/07/2009  
modifié par décret n° 2007-1327 du 11 septembre 2007  
modifié par décret n° 2009-500 du 30 avril 2009

Arrêtés :

☛ **ERP\*- IOP\* neufs : 1<sup>er</sup> août 2006 modifié le 30 novembre 2007**

**ERP\* existants : 21 mars 2007 (atténuations)**

**BHC\* et MI\* neufs : 1<sup>er</sup> août 2006 modifié le 30 novembre 2007**

**BHC\* existants : 26 février 2007 (atténuations)**

**Travaux sur BHC existants : 26 février 2007 (coût travaux / bâtiment)**

**Attestation de prise en compte des règles concernant l'accessibilité : 22 mars 2007 modifié le 3 décembre 2007 (si PC)**

**Circulaire n°DGUHC 2007-53 du 30 novembre 2007 modifiée le 20 avril 2009 annexes 6-7-8 ☛ neuf ----- 9 et 10 ☛ existant**

# Les Textes réglementaires

**ERP\*- IOP\* neufs : 1er août 2006 modifié le 30 novembre 2007**

**L'article R 111-19- 4 : Caractéristiques supplémentaires pour certains établissements**

Des arrêtés du ministre chargé de la construction et, selon le cas, du ministre chargé des sports ou du ministre chargé de la culture définissent, si nécessaire, les caractéristiques supplémentaires applicables aux établissements recevant du public ou installation ouvertes au public suivants:\*

- a) les enceintes sportives et les établissements de plein air
- b) les établissements conçus en vue d'offrir au public une prestation visuelle ou sonore

**Les caractéristiques s'ajoutent aux exigences des textes parus**

**À ce jour pas d'arrêté spécifique ?!**

## Comment en l'absence de texte spécifique

**Permettre dans la plus grande autonomie  
la participation de tous**

**loi de 2005 ➡ Stationner, repérer, accéder, circuler,  
utiliser, communiquer et participer**

**Projet ADDAV : la communication, l'accueil, les  
déplacements, les contenus et œuvres accessibles,  
l'accès aux services proposés ...**

**« *acceptable* » en absence de texte précis**

# MERCI de votre attention

- **Direction Départementale des Territoires et de la Mer**
- **Unité « Accessibilité et sécurité de la Construction »**
- **8, rue du commerce** *(en Rive Gauche du port - près de la capitainerie)*
- **56000 Vannes**
- **Tél : 02 97 68 12 00**